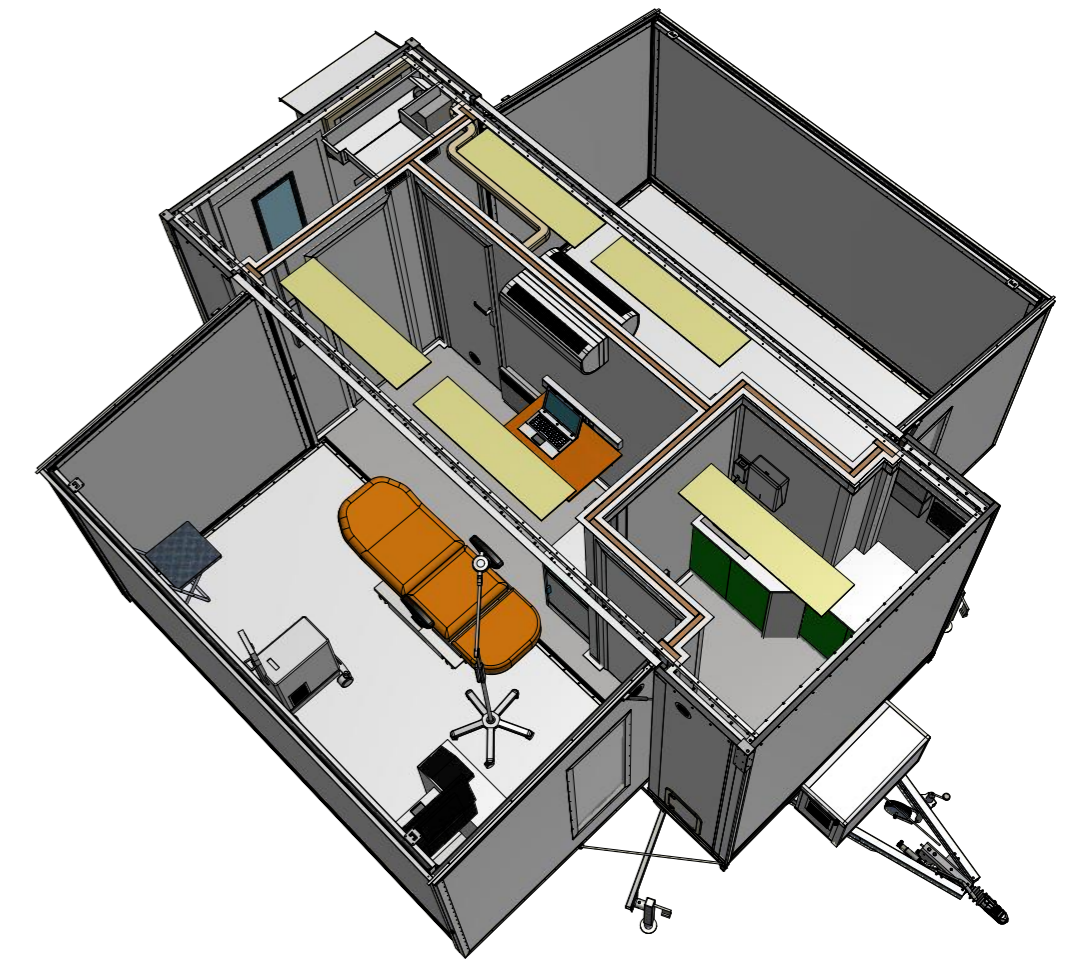
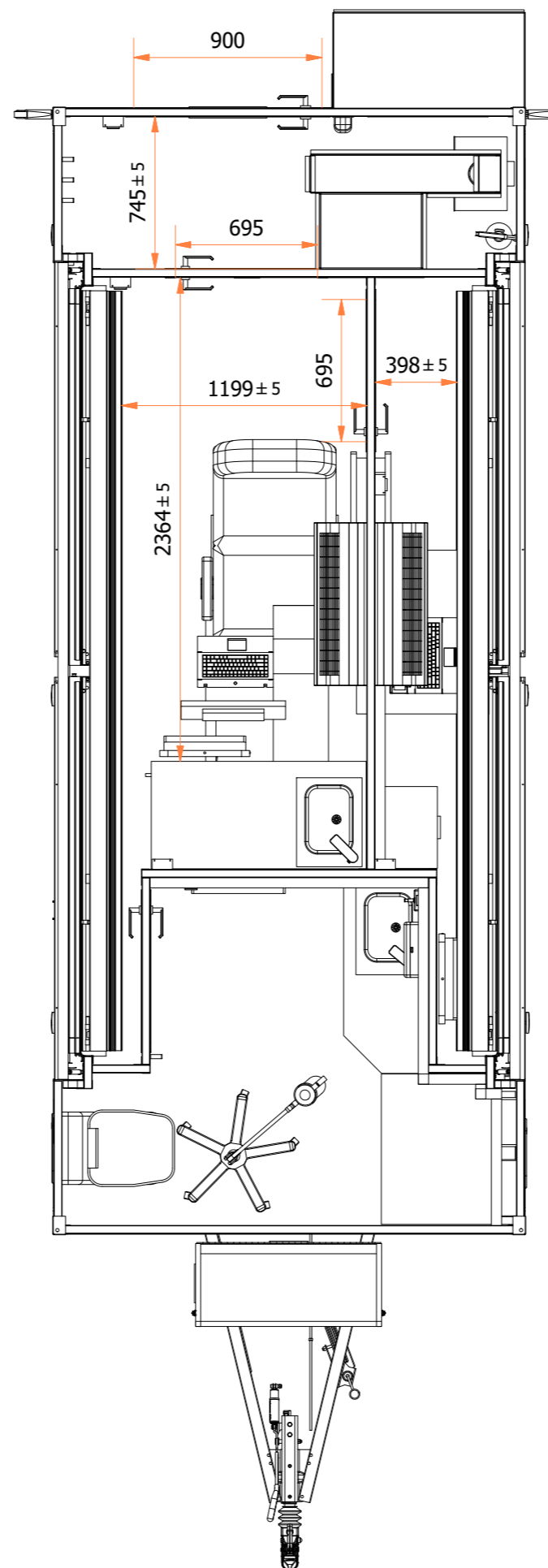
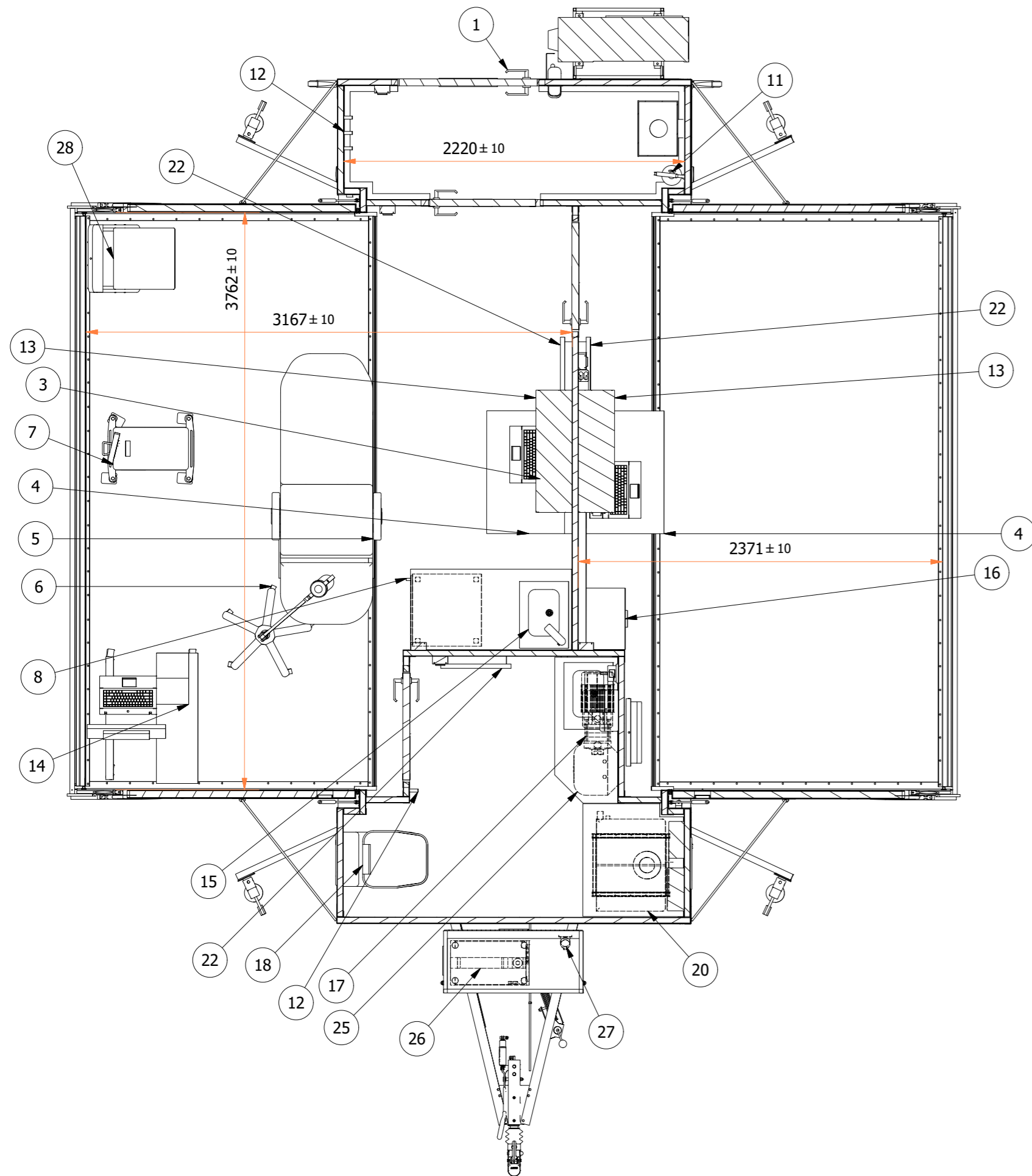


A-A (1 : 30)

Pealt (1 : 30)



| TABEL | | TABEL | |
|-------|-------------------------|-------|-------------------------------|
| Tähis | Nimetus | Tähis | Nimetus |
| 16 | Sahtlitega kapp | 1 | Uks |
| 17 | Pump | 2 | Käepide |
| 18 | Integreeritud wc | 3 | Laptop |
| 19 | Õhksoojuspumba välisosa | 4 | Klapplaud |
| 20 | Veepaagid + raam | 5 | Operatsioonitool |
| 21 | Generaatori kast | 6 | Protseduuri valgusti ratastel |
| 22 | Radiaator 1000W | 7 | Ultraheli |
| 23 | Nelja astmega trepp | 8 | Küllmik |
| 24 | Painutatud renn | 11 | Tulekustuti |
| 25 | Boiler | 12 | Nagi |
| 26 | Generaator, Honda EU20i | 13 | Õhksoojuspumba siseosa |
| 27 | Elektri sisendipistik | 14 | Dermatoskoop |
| 28 | Klapptool | 15 | Kraanikauss |

| Tunnus | Hulk | Muutus | Muutja | Kuupäev |
|---|----------------------------------|----------|----------------------------|------------------------------|
| Tellijä: | EESTI VÄHILIIT | | | |
| Objekt: | MOBIILNE NAHAKABINET | | | |
| Osa: | Meditsiini tehnika - Semetron AS | | | |
| Joonis: | Koostejoonis | | | |
| Projektijuht | K. Kamdron | Formaat: | A2 | |
| Konstruktor | T.Rabi | Leht: | 1 / 2 | |
| Joonestaja | K. Kivimaa | | 20.06.2016 | |
| M <M> | Projekt nr | Staad TP | File: 31-H-600 (VL)_v1.dwg | Joonise nr: 31-H-600 (VL)_v1 |
| Käesoleva joonise andmine kolmandale isikule lubatud ainult OÜ MDSC SYSTEMS loal! | | | | |



MDSC SYSTEMS OÜ
 Silikaltsiidi 5g Tallinn 11216
 tel 6508820 fax 6508821
<http://www.mdsc-systems.com>